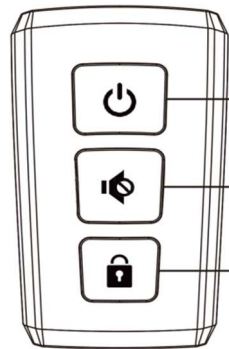




D-146 Manuel / Manuel de l'Utilisateur



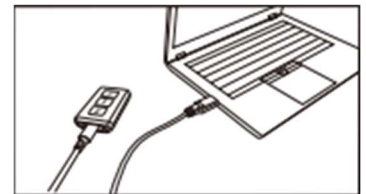
Activate / Activer

Stop Alarm / Arrête l'alarme

Lock / Ferme

How to change password / Comment changer le mot de passe

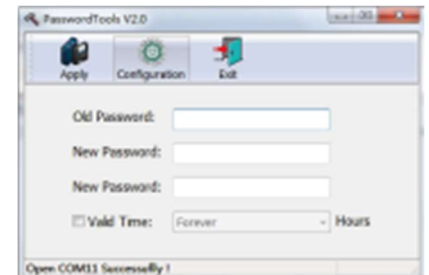
1. Connect the remote control to the computer with the connecting cable.



Connecter la télécommande aux l'ordinateur avec le câble.

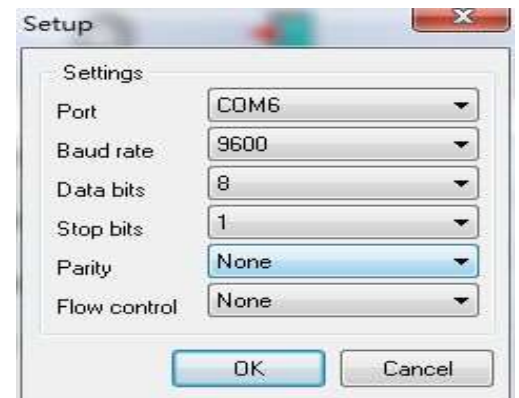
2. Open Software.

Ouvre la programme.



3. Click the "Configuration" button and choose the options in the image.

Cliquer sur le "Configuration" et choisit les options comme dans l'image.






4. Input the original password “0000” of the remote control in the first line, then input your new password in the second and third line.


Mettre le mot de passé originale “0000” pour la télécommande dans la première ligne.
Après, entrée votre nouveau mot de passé dans les deux lignes qui suivent.

5. Valid time cannot be set on D-146 remotes, leave it unchecked. Click the “Apply” button.

Sur le D-146 vous ne pouvez pas mettre un temps valide. Choisir “Apply”.

6. Let the activated anti theft device alarm, and then press the “” button on the remote control. If the anti theft device stops alarm, it means that the new password setting succeeds.

- How to charge remote control: Connect the remote control to electricity with the given cable and 5.7V, 2A adaptor. It takes 3 hours to charge the internal battery full.
- Remark: 5.7V, 2A adaptor from standalone stand can be used here. Remote control battery standby time is one month.

Laisser l’alarme aller et pousser le “” sur la télécommande. Si l’alarme arrête sa veut dire que le nouveau mot de passe fonctionne.

- Pour charger la télécommande: Connecter la télécommande à l’électricité avec le câble donner et le 5.7V, 2A adaptateur.
- Sa prend 3 heure pour charger la télécommande complètement. Si tu n’utilise pas le télécommande, la batterie vas durer un mois.

